



MUHABERE CİHAZLI ÇEVİK KUVVET KASKI FREKANS YÜKLEME YAZILIMI KURULUMU

İÇİNDEKİLER

1	GİRİŞ.....	2
1.1	Kurulumu Başlatma	2
1.2	Kurulum Yeri Seçme.....	3
1.3	Menü Yeri Seçme	4
1.4	Kurulum Kontrolü	5
1.5	Kurulum İşlemi.....	5
1.6	Kurulum Tamamlama	6



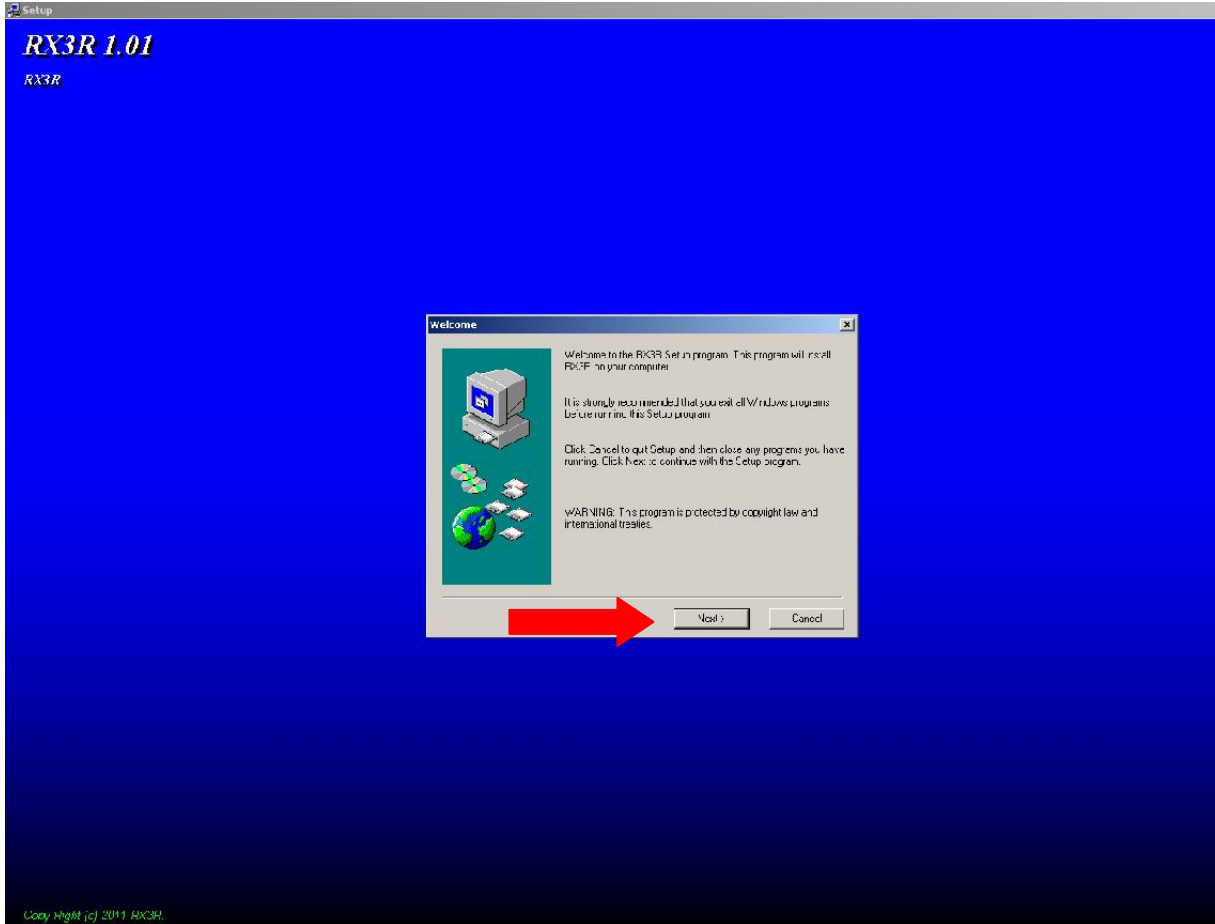
MUHABERE CİHAZLI ÇEVİK KUVVET KASKI FREKANS YÜKLEME YAZILIMI KURULUMU

1 GİRİŞ

Bu kılavuzda Kask Alıcı Modülü Frekans Yükleme Yazılımının kurulumu açıklanmaktadır.

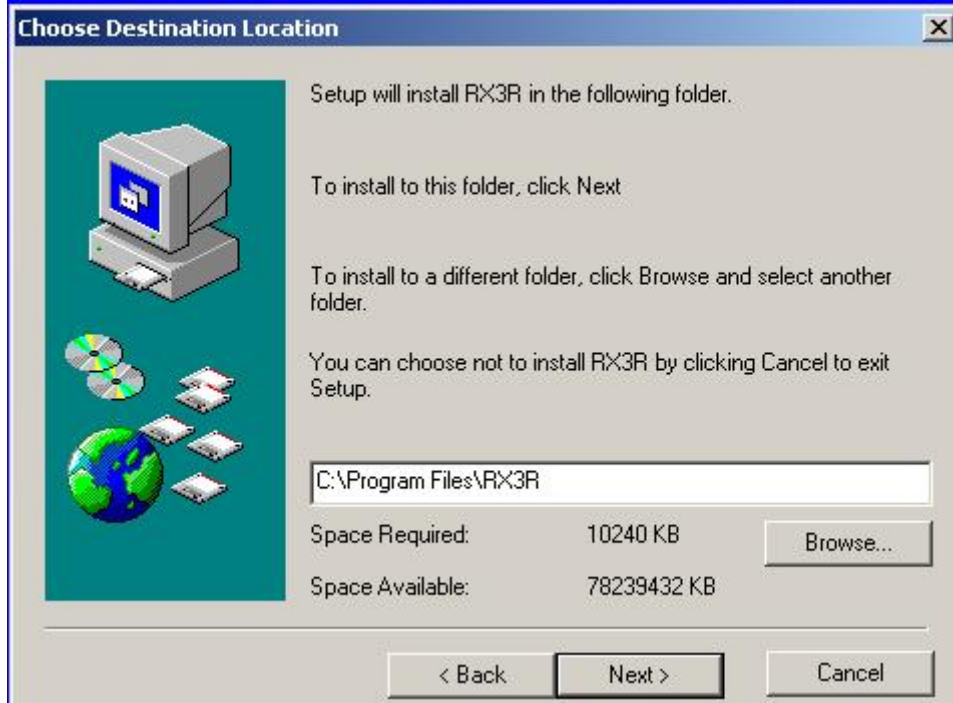
1.1 Kurulumu Başlatma


CD içerisindeki RX3R Setup v0.01.exe çalıştırılarak kurulum başlanır. Dosyanın çalışmasıyla aşağıdaki ekran çıkar.

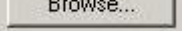


Ekrandaki  düğmesine basılarak kurulum başlatılır.

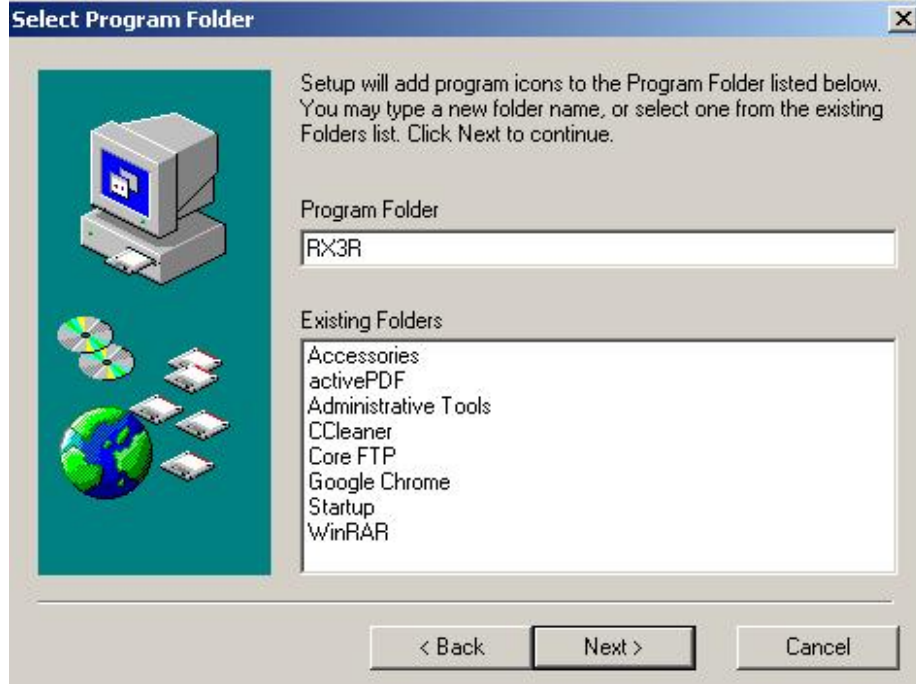
1.2 Kurulum Yeri Seçme



 düğmesine basıldıktan sonra yukarıda yer alan ekran gelir. Burada programın bilgisayarda nereye yükleneceği belirtilir. Programda varsayılan yükleme yeri dosyası olarak “ C:\Program Files\RX3R ” belirtilmiştir.

Programın yükleneceği dosya değiştirilmek istendiği takdirde “  ” düğmesine basılarak, değişiklik yapılır.

1.3 Menü Yeri Seçme

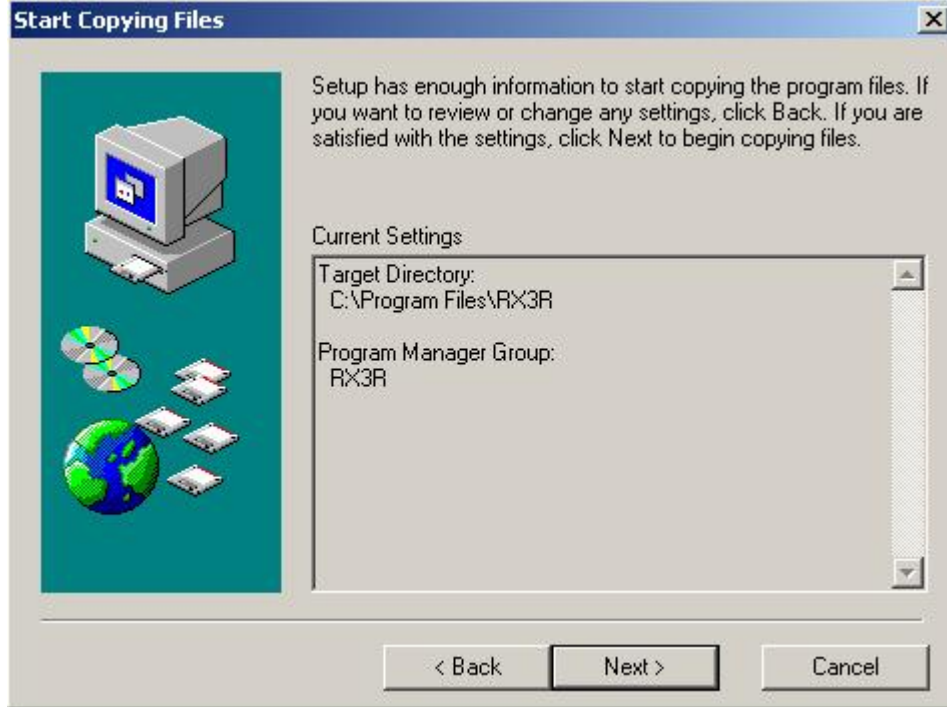


Bilgisyardaki “Programlar” listesinde ne adla görüneceği yukarıdaki ekranda gösterilir.



Düğmesine basılarak bir sonraki yükleme aşamasına geçilir.

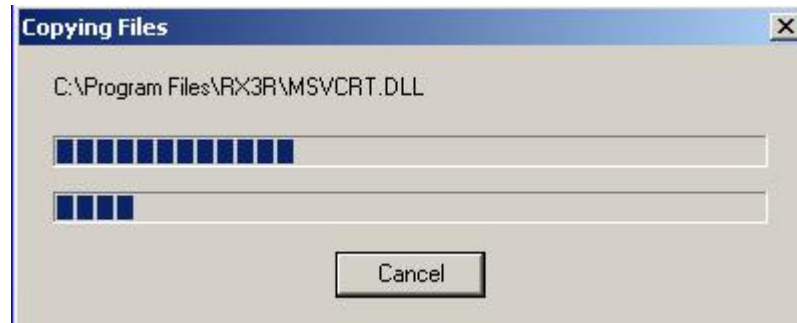
1.4 Kurulum Kontrolü



Programın nereye yükleneceği ve ne adla görüneceğinin kontrol edilebildiği ekran yukarıdaki gibidir.

1.5 Kurulum İşlemi

Bu ekranda kontrol yapıldıktan sonra  düğmesine basılarak bir sonraki yükleme aşamasına geçilir.

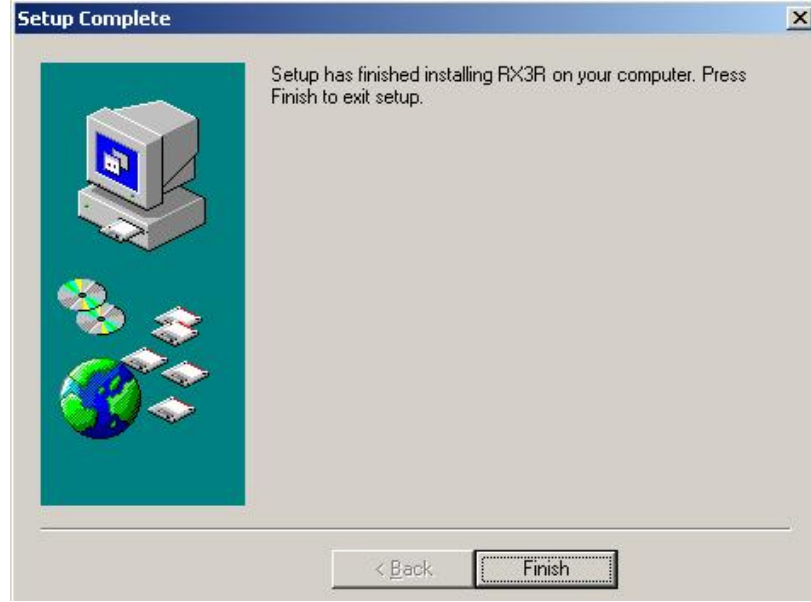


Düğmesine basıldıktan sonra yukarıdaki ekran gelir.

MUHABERE CİHAZLI ÇEVİK KUVVET KASKI FREKANS YÜKLEME YAZILIMI KURULUMU

1.6 Kurulum Tamamlama

Yükleme işlemi bittikten sonra aşağıdaki ekran çıkar.



Düğmesine basılarak yükleme işlemi tamamlanır.



Düğmesine basıldıktan sonra yukarıdaki ekran karşımıza çıkar. Bu ekranda programın sürüm bilgileri yer alır.



Düğmesine basılarak ekran kapatılır. Yükleme tamamlanmıştır.